



!IDEA.

SEMPLICEMENTE...UNICA

Unical

Pura tecnologia

| MODELLO | potenza utile nominale kW | portata termica min/max % | camera |
|------------|---------------------------|---------------------------|--------|
| IDEA AC 23 | 9,9÷22,9 | 89,5÷89,8 | aperta |
| IDEA CS 24 | 10,1÷24,6 | 90,3÷92,8 | stagna |
| IDEA CS 28 | 10,2÷28 | 90,5÷92,9 | stagna |



L'idea di IDEA nasce da tre concetti:

- *Massima semplicità d'uso*
- *Massima affidabilità*
- *Massima rapidità d'installazione*

La serie è formata da **6 caldaie murali a gas** per riscaldamento e produzione di A.C.S. Sia a *camera aperta* che a *camera stagna*, ad accensione elettronica a combustione convenzionale

!IDEA può funzionare a gas naturale o a g.p.l./aria propanata.

Grado di protezione elettrica IPX5D (4D versione a camera aperta)

Dimensioni:

- *altezza 700 mm*
- *larghezza 420 mm*
- *profondità 255 mm (345 mod. 28kW)*

È studiata sia per la prima installazione che per la facilissima sostituzione.

Grazie all'elettronica cosviluppata con Honeywell e alla razionalizzazione del montaggio che la rendono unica, impressiona per la semplicità della manutenzione e per la solidità.

Rafforzano questa immagine:

- *mantello interamente metallico*
- *verniciatura a smalto epossipoliestere*
- *coibentazione con isolante acustico/termico di ben 8 mm di spessore*
- *strato termoriflettente*
- *connessioni idrauliche interamente metalliche.*

L'estetica del frontale prevede semplici linee curve incise che conferiscono grande solidità a tutto l'insieme e integrano piacevolmente il pannello di comando costituito da:

- *2 manopole*
- *display retroilluminato a tempo per il massimo risparmio elettrico*
- *manometro acqua.*

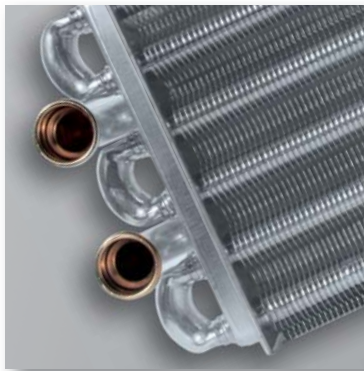
!IDEA, dispone di un completo catalogo di accessori, canali da fumo, e termostato modulante e on-off, sonda esterna, permettendo di soddisfare ogni esigenza di installazione.

Design pulito e pratico pannello comandi con ampio display "Power save"

La meccatronica di !IDEA



Scambiatore bitermico
IDEA AC 23 e CS 24



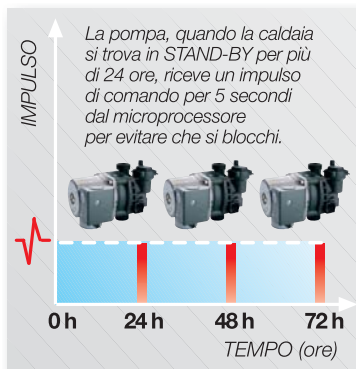
Scambiatore bitermico maggiorato
IDEA CS 28



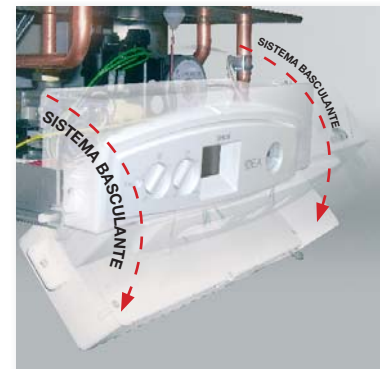
Quadro comandi con display
illuminato multifunzione "power
save"



Motore pompa con disareatore
incorporato



Temporizzatore
antibloccaggio pompa



Pannello comandi basculante
per un facile accesso ai
componenti interni



Scheda elettronica HONEYWELL
con microprocessore



Flussostato integrato



Protezioni antigelo
per elevata affidabilità

La qualità dei componenti

Gli scambiatori in rame

Sotto un'unica "carrozzeria" sono previsti in base al modello, **due diversi scambiatori** con attacchi rapidi per velocizzare l'eventuale manutenzione attentamente studiati e garantiti 5 anni.

■ !DEA AC 23 - !DEA CS 24

scambiatore bitermico ultra compatto, con superficie alettata di ben 1,65 m² che avvolge sei tubi di rame a sezione ovale, all'interno dei quali sono inseriti i tubi dove circola l'acqua sanitaria.

- Rendimento di combustione del 93% al 100% di carico.
- Elevata qualità di combustione con CO₂ fino al 7,7% e CO a 58 ppm.
- Efficace disaerazione grazie ai collettori sovradimensionati che garantiscono una

scorrevole circolazione dell'acqua ed un notevole abbattimento della rumorosità grazie alla riduzione delle perdite di carico interne.

- Massima rapidità di scambio termico per il notevole numero di lamelle di scambio.
- Drastica riduzione della precipitazione di calcare.
- Attacchi rapidi

■ !DEA CS 28

scambiatore bitermico maggiorato per trattare adeguatamente la maggior potenza disponibile.

- Rendimento di combustione del 94,5% al 100% di carico
- Elevata qualità di combustione con CO₂ fino al 8,4% e CO a 60 ppm
- Attacchi rapidi



Scambiatore bitermico in rame !DEA CS 23 e CS 24

5 anni
di garanzia

Grazie alla sua particolare configurazione tecnica, sinonimo di qualità e sicurezza, lo scambiatore di !DEA viene fornito con garanzia di 5 anni.

Tecnologia per il comfort

Di serie per tutta la gamma

La progettazione ha particolarmente curato la disposizione interna di tutti i componenti assieme alla ricerca del miglior compromesso tra compattezza e facilità di manutenzione.

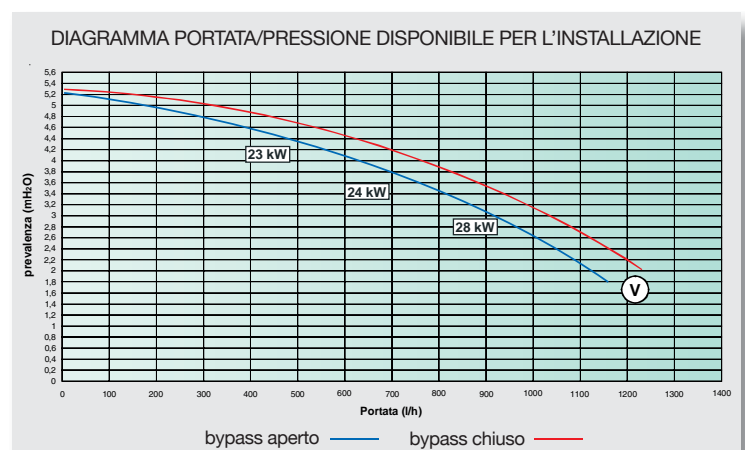
- **L'ampio bruciatore in acciaio inox**
a 11 rampe (13 per la 28 kW)
produce una combustione silenziosa e ben distribuita.
- **L'accensione elettronica digitale**
con triplo ciclo d'innesco fiamma,
ne esalta l'affidabilità in ogni condizione climatica, "a freddo e a caldo".

Alte prestazioni

- **Pompa altamente efficiente**
tra le più affidabili, completa di disaeratore con sgancio rapido, è stata selezionata per comporre un formidabile gruppo idraulico per tutti i modelli.
Infine, un pacchetto di funzioni elettroniche ne esalta la completezza delle prestazioni.
- **La post-circolazione anti surriscaldamento**
di 15 secondi, controlla in ogni condizione l'equilibrio termico tra la mandata ed il ritorno anche dopo intensi prelievi di A.C.S., mentre in riscaldamento, con una durata di 5 minuti, permette di sfruttare tutto il calore residuo.
- **La protezione antigelo**
interviene a 5°C e si attiva sia in sanitario che riscaldamento, portando la temperatura in caldaia a 15°C. Si evita il rischio che l'IDEA geli se perdurano basse temperature nel locale ove è installata.
Qualora ci sia mancanza gas si avrà il blocco con segnalazione sul display.
- **L'antibloccaggio pompa**
anche dopo lunghi periodi di inutilizzo lancia un impulso di comando di 5 sec ogni 24 ore di sosta che fa girare il rotore evitando che l'ossidazione lo blocchi.

- **La modulazione del gas continua**
proporzionale/integrale gestita dalla scheda driver della *Honeywell* sia in fase riscaldamento che produzione A.C.S. mediante due sonde di controllo (per il sanitario ed il riscaldamento) determina con una precisione vicina al grado centigrado la certezza delle regolazioni impostate.

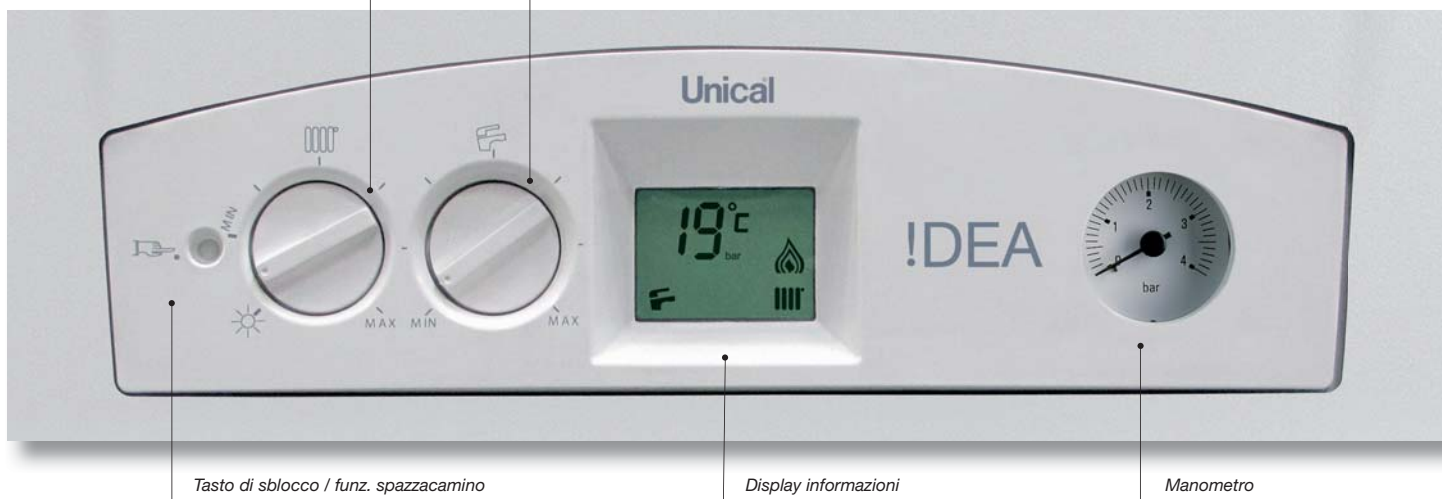
- **La funzione spazzacamino**
facilita le operazioni di regolazione della combustione.
Con una pressione del tasto di sblocco per più di 3 secondi si potrà ottenere il funzionamento alla minima o alla massima potenza per 15 minuti in modo da poter fare le necessarie regolazioni della valvola gas.
- **Il pressostato aria**
Il pressostato aria è stato selezionato per non risentire delle variazioni climatiche estreme che potrebbero vanificare la sua funzione.



Comandi intuitivi

Regolazione temperatura riscaldamento

Regolazione temperatura A.C.S.



Tasto di sblocco / funz. spazzacamino

Display informazioni

Manometro

Pannello comandi

Il pannello elettronico di bordo risulterà immediatamente familiare. Ed ultimo, ma non meno importante, tutte le operazioni di cablaggio e di intervento sono facilitate dal basculamento verticale.

Il display LCD, a retroilluminazione temporizzata, multifunzione, permette:

- Lettura delle temperature in riscaldamento e sanitario
- Visualizzazione del blocco per mancanza di fiamma
- Stato di funzionamento/stand-by
- Diagnostica con segnalazione di 11 anomalie
- Manopola: interruttore ON/OFF selettore modalità e regolatore riscaldamento 45 - 78°C
- Manopola regolazione sanitario 35 - 57°C

Accessori (optional)



COMANDO REMOTO
REGOLAFACILE
modulante settimanale
Cod. 00260878



CRONOTERMOSTATO
REGOLAFACILE
ON-OFF
Cod. 00262605



CRONOTERMOSTATO
GA 240
Cod. 00260737



COMANDO REMOTO
SIM-PLEX
comandi senza
cronotermostato
Cod. 00262077

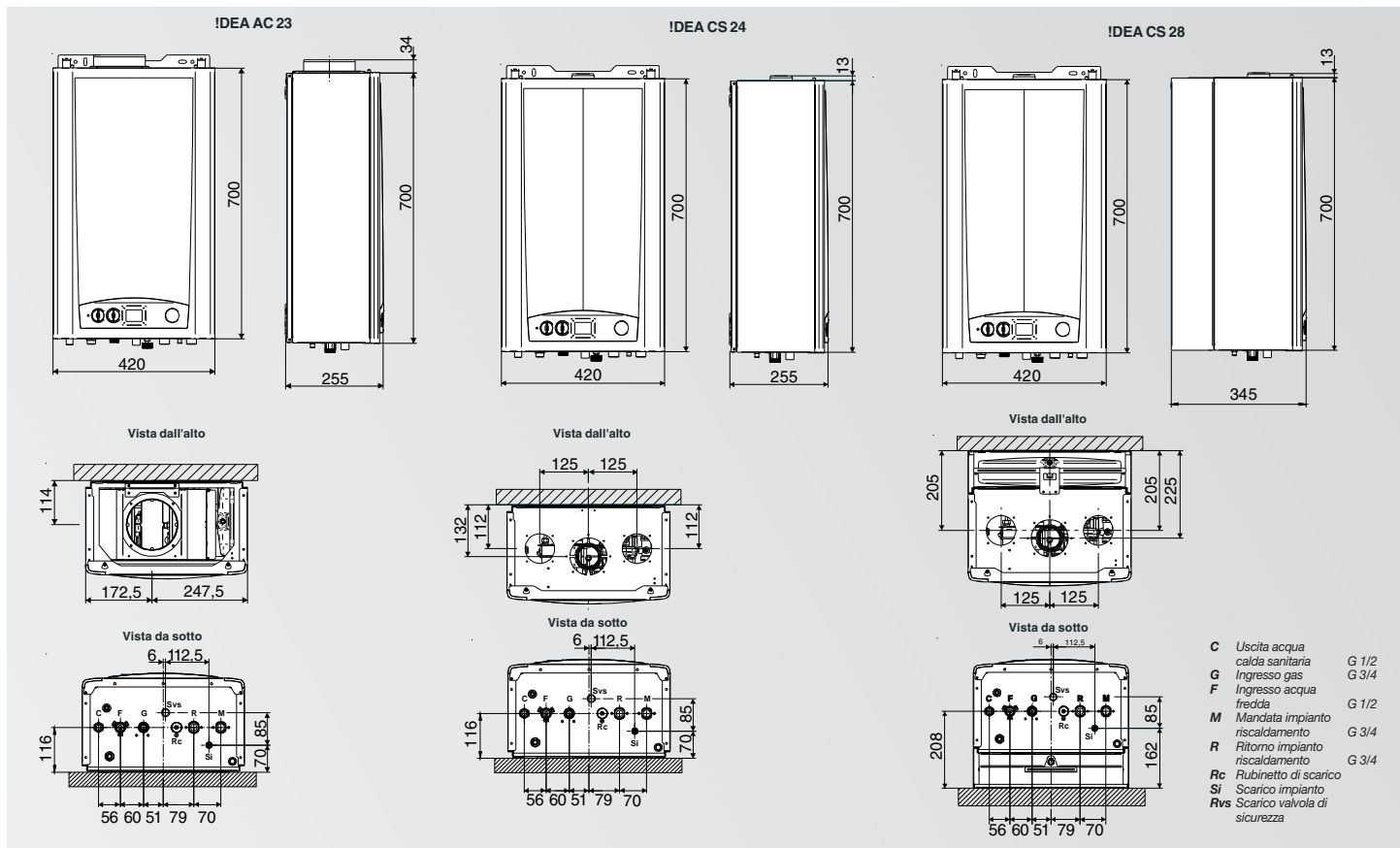


COMANDO REMOTO
SIM-CRONO
modulante settimanale
Cod. 00262079



SONDA ESTERNA
Cod. 00362077

Dimensioni



Dati tecnici

| IDEA | | AC23 | CS24 | CS28 |
|---|-------|----------|-----------|---------|
| POTENZA UTILE NOMINALE min/max | kW | 9,9÷22,9 | 10,1÷24,6 | 10,2÷28 |
| PORTATA TERMICA | kW | 25,5 | 26,5 | 30,1 |
| RENDIMENTO UTILE a carico nominale 100% | % | 89,8 | 92,8 | 92,9 |
| RENDIMENTO UTILE al 30% del carico | % | 89,5 | 90,3 | 90,5 |
| TEMPERATURA DEI FUMI max | °C | 107,5 | 109 | 103,5 |
| CATEGORIA APPARECCHIO | | II2H3P | II2H3P | II2H3P |
| CLASSE DI RENDIMENTO (direttiva CEE 92/42) | | ★★CE | ★★★CE | ★★★CE |
| PRESSIONE DEL CIRCUITO DI RISCALDAMENTO min/max | bar | 0,5÷3 | 0,5÷3 | 0,5÷3 |
| PRESSIONE DEL CIRCUITO SANITARIO min / max | bar | 0,5÷6 | 0,5÷6 | 0,5÷6 |
| PRODUZIONE DI A.C.S. in continuo con Δt 25K - miscelata | l/min | 14,1 | 13,7 | 16,1 |
| ALIMENTAZIONE ELETTRICA Tensione/Frequenza | V/Hz | 230/50 | 230/50 | 230/50 |
| POTENZA MAX ASSORBITA | W | 85 | 138 | 138 |
| GRADO DI PROTEZIONE | IP | X4D | X5D | X5D |
| PESO NETTO | kg | 35 | 36 | 37 |

Unical



Unical AG S.p.A. 46033 casteldario - mantova - italy - tel. 0376 57001 (r.a.) - fax 0376 660556 - info@unical-ag.com - www.unical.eu

Unical declina ogni responsabilità per le possibili inesattezze se dovute ad errori di trascrizione o di stampa. Si riserva altresì il diritto di apportare ai propri prodotti quelle modifiche che riterrà necessarie o utili, senza pregiudicarne le caratteristiche essenziali.